

Datenquellen:
 Freizeitwege: Bayerische Vermessungsverwaltung –
 www.geodaten.bayern.de"

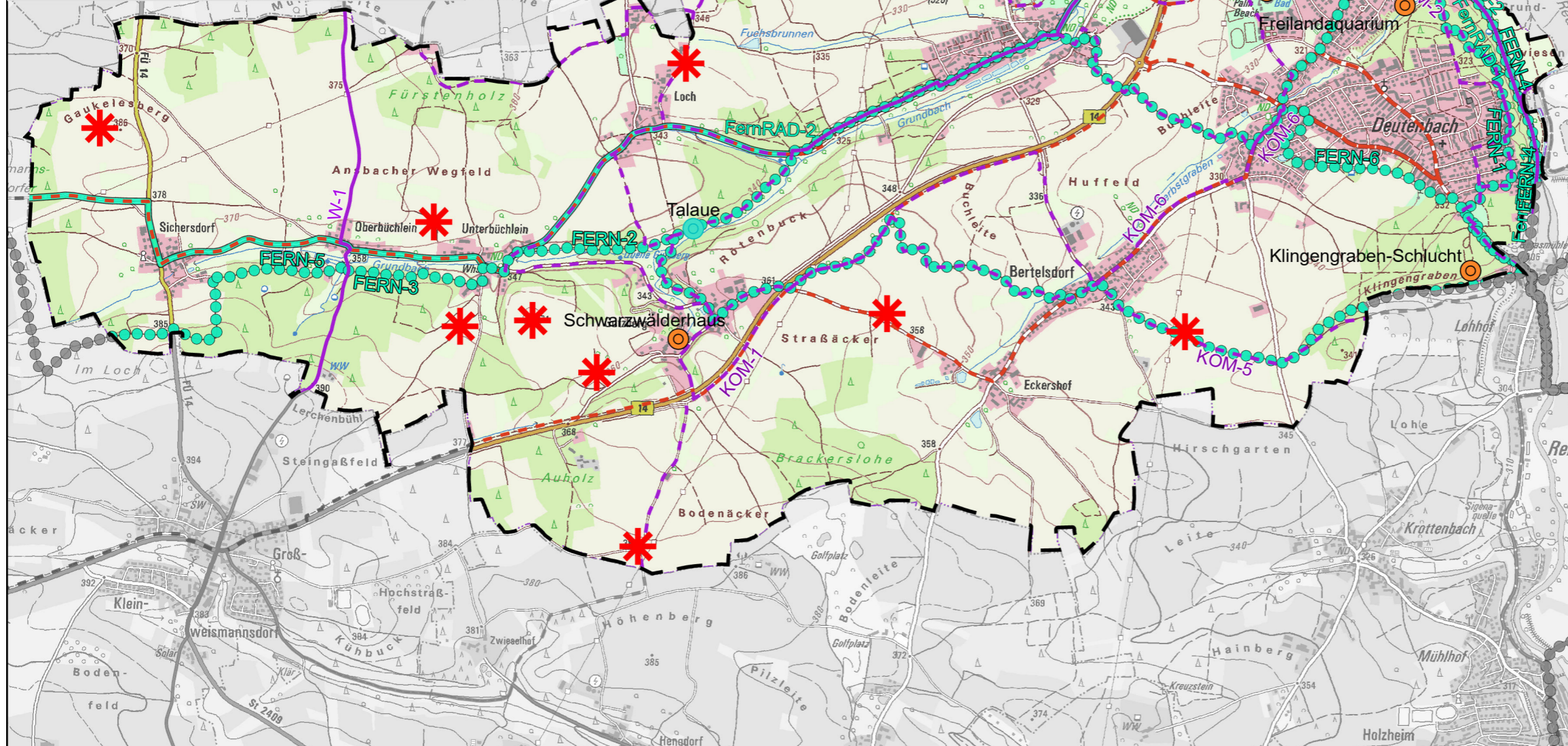
Digitale Topographische Karte 1:25.000 (DTK25):
 Bayerische Vermessungsverwaltung,
 www.geodaten.bayern.de

KOM-1	4-Jahreszeiten Rundweg der Landwirtschaft Stein
KOM-2	Abenteurer-Familien-Rundweg (grün auf weiß Ring)
KOM-3	Erlebnisweg Wallensteins Lager
KOM-4	Grosser Steiner Rundweg (blau auf weiß Ring)
KOM-5	Kleiner Steiner Rundweg
KOM-6	Rundweg Deutenbach-Gutzberg (grün auf weiß Balken senkrecht)
KOM-7	weiß auf blau 1

W-1 Schwabach West Alte Linde-Weisendorf Kirche (rot auf weiß Punkt)

FERN-1	BETHANG (NürnBERg-FürTH-ErlANGen)
FERN-2	Deutschherrenweg (Nürnberg Eibach-Neustadt a.d.Aisch)
FERN-3	Fränkischer Marienweg
FERN-4	Lutherweg Bayern - Mittelfranken
FERN-5	Mittelfränkischer Jakobsweg (Nürnberg-Rothenburg c der Tauber)
FERN-6	Oberpfälzer Jakobsweg (Tillyschanz-Nürnberg)

FernRAD-1 Burgenstraße
 FernRAD-2 Jakobus Radpilgerweg (Nürnberg-Ansbach-Ulm)



Legende

- Stadtgrenze Stein
- Aussichtspunkt
- Erholungsschwerpunkt

Freizeitwege

- Wanderwege (Kommune)
- Wanderwege
- Fernwanderwege
- Radwege
- Fernradwege

Flächennutzungs- mit Landschaftsplan Stadt Stein

Themenkarte Erholung

M 1 : 25.000

Bearbeitung: 02.04.2026 (ag)



- Landschaftsplanung
- Klebe

Sebastian Klebe - Landschaftsarchitekt
 Glockenhofstr. 28 · 90478 Nürnberg
 Fon 0911/33 19 96 · Fax 0911/33 19 68
 info@landschaftsplanung-klebe.de
 www.landschaftsplanung-klebe.de