

Legende

Grenze Stadtgebiet Stein

Bestand

- Trittsteinbiotop Bestand feuchte Ausprägung
- Trittsteinbiotop Bestand trockene Ausprägung
- ▲ Quelle
- Fließgewässer
- Stillgewässer
- - - Graben
- - - Grünweg
- - - Randstreifen (mind. 2 m breit)
- Bäume (städt. Baumkataster)
- Laubbaum
- Obstbaumgruppe
- Nadelbaumgruppe
- Laubbaumgruppe
- Nadelbaumreihe
- Laubbaumreihe
- ▲ Baumhecke
- ▲ Strauchhecke (Laub)
- ▲ Strauchhecke (Nadel)
- Obstbaumreihe

Planung

- Flurdurchgrünung Saum
- Flurdurchgrünung Gehölz
- ▨ Anlage von Hecken, Obstbaumreihen oder Gehölzinseln entlang von Feldwegen (Planung)
- Anlage Baumreihe (Planung)
- ▨ Gewässerrenaturierung
- ▨ Biotopachse, Entwicklung von Feuchtlebensräumen
- ▨ Entwicklung von Trockenlebensräumen

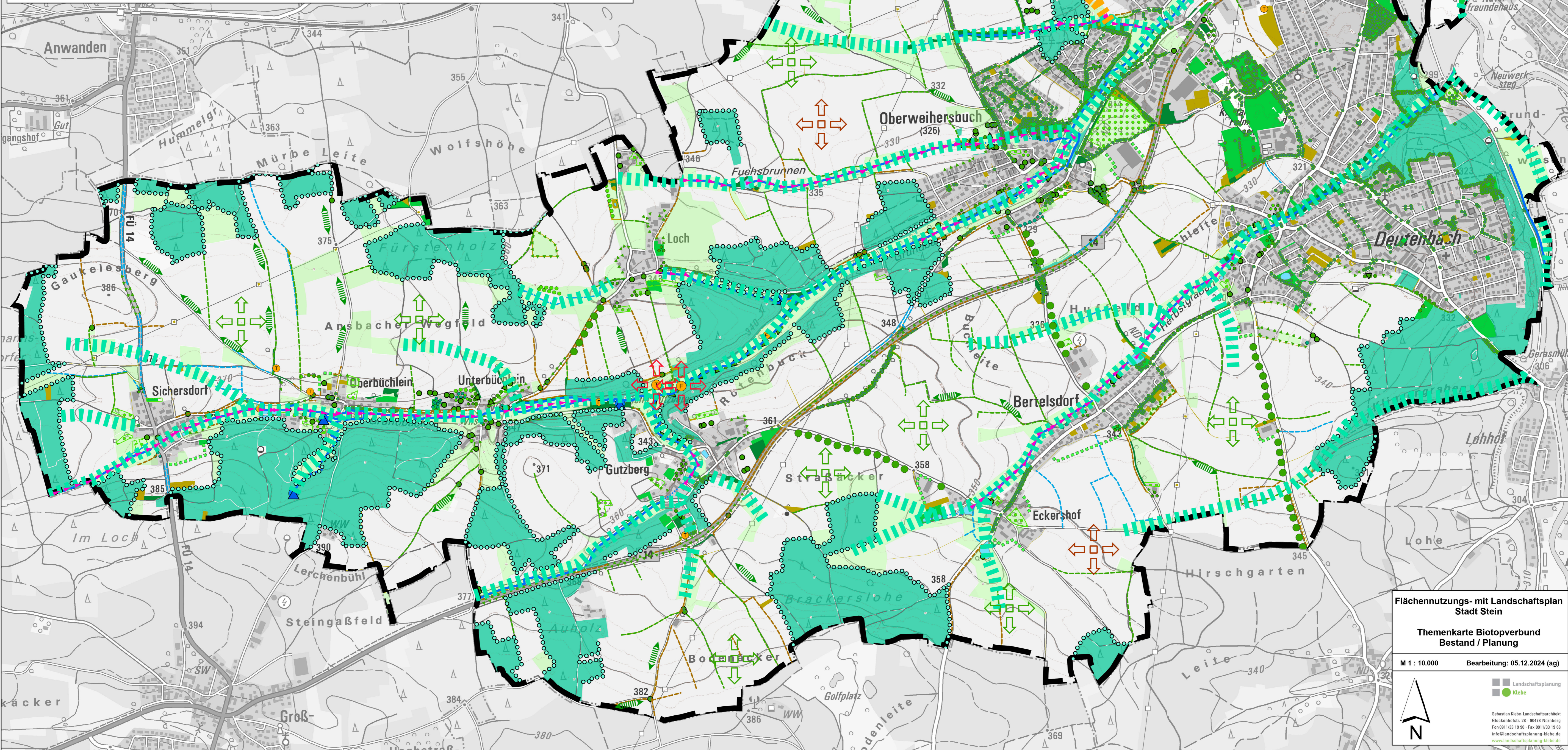
Trittsteinbiotop (feucht) erweitern

Trittsteinbiotop (trocken) erweitern

○ gestufte Waldränder schaffen

▨ Ortsrandeigrünung schaffen

Datenquellen:
 Daten zur Vegetation und Gewässer:
 ATKIS® Copyright © Bundesamt für Kartographie und Geodäsie
 Bestand Trittsteinbiotope: ABSP Landkreis Fürth, Hrsg. Bayer. Staatsministerium für Landesentwicklung und Umweltfragen, März 1999
 Digitale Topographische Karte 1:25.000 (DTK25): Bayerische Vermessungsverwaltung, www.geodaten.bayern.de



**Flächennutzungs- mit Landschaftsplan
 Stadt Stein**

**Themenkarte Biotopverbund
 Bestand / Planung**

M 1 : 10.000 Bearbeitung: 05.12.2024 (ag)

Sebastian Klebe - Landschaftsarchitekt
 Glockenhofstr. 28 - 90478 Nürnberg
 Fon: 0911 232 19 90 - Fax: 0911 232 19 98
 info@landschaftsplanung-klebe.de
 www.landschaftsplanung-klebe.de