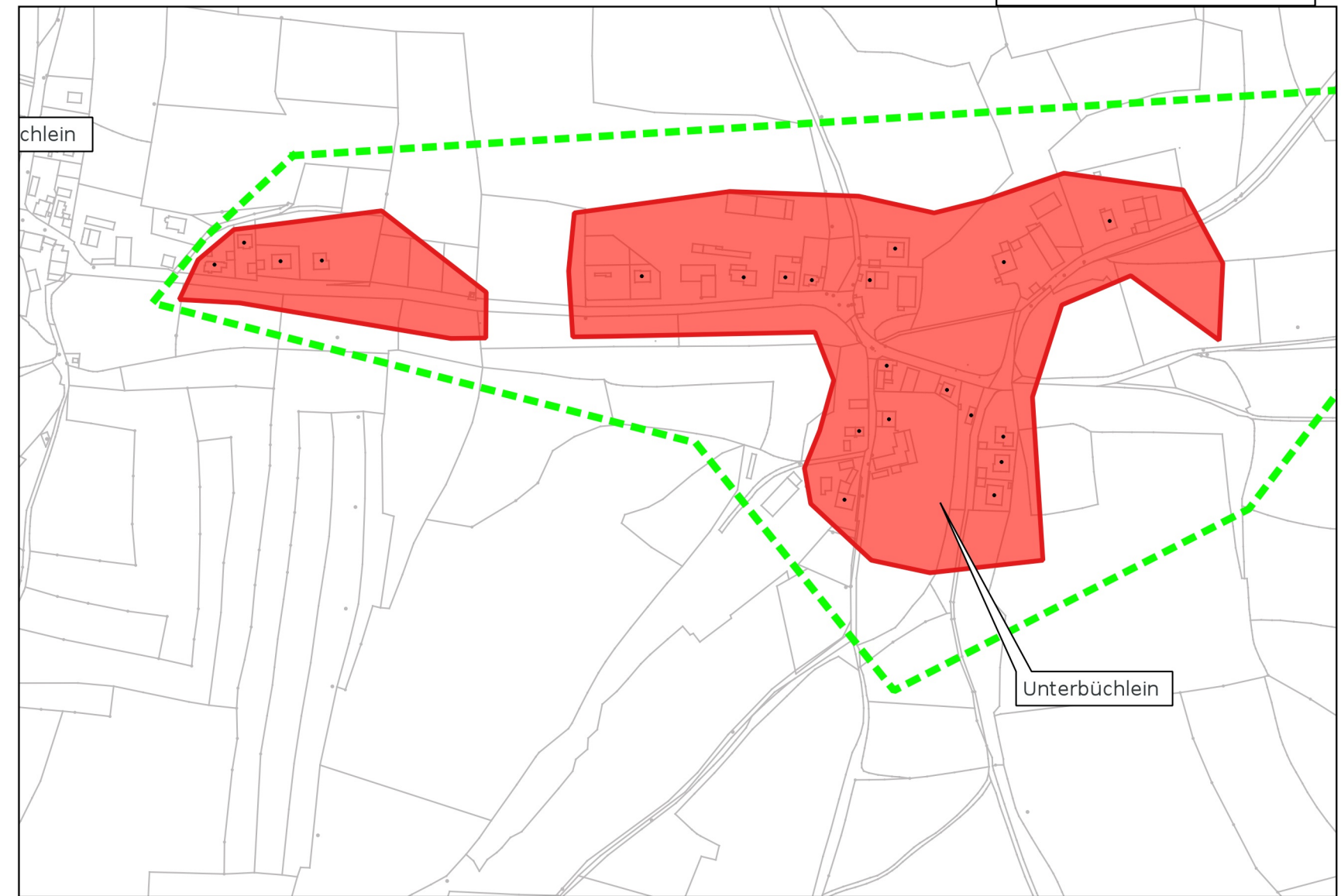
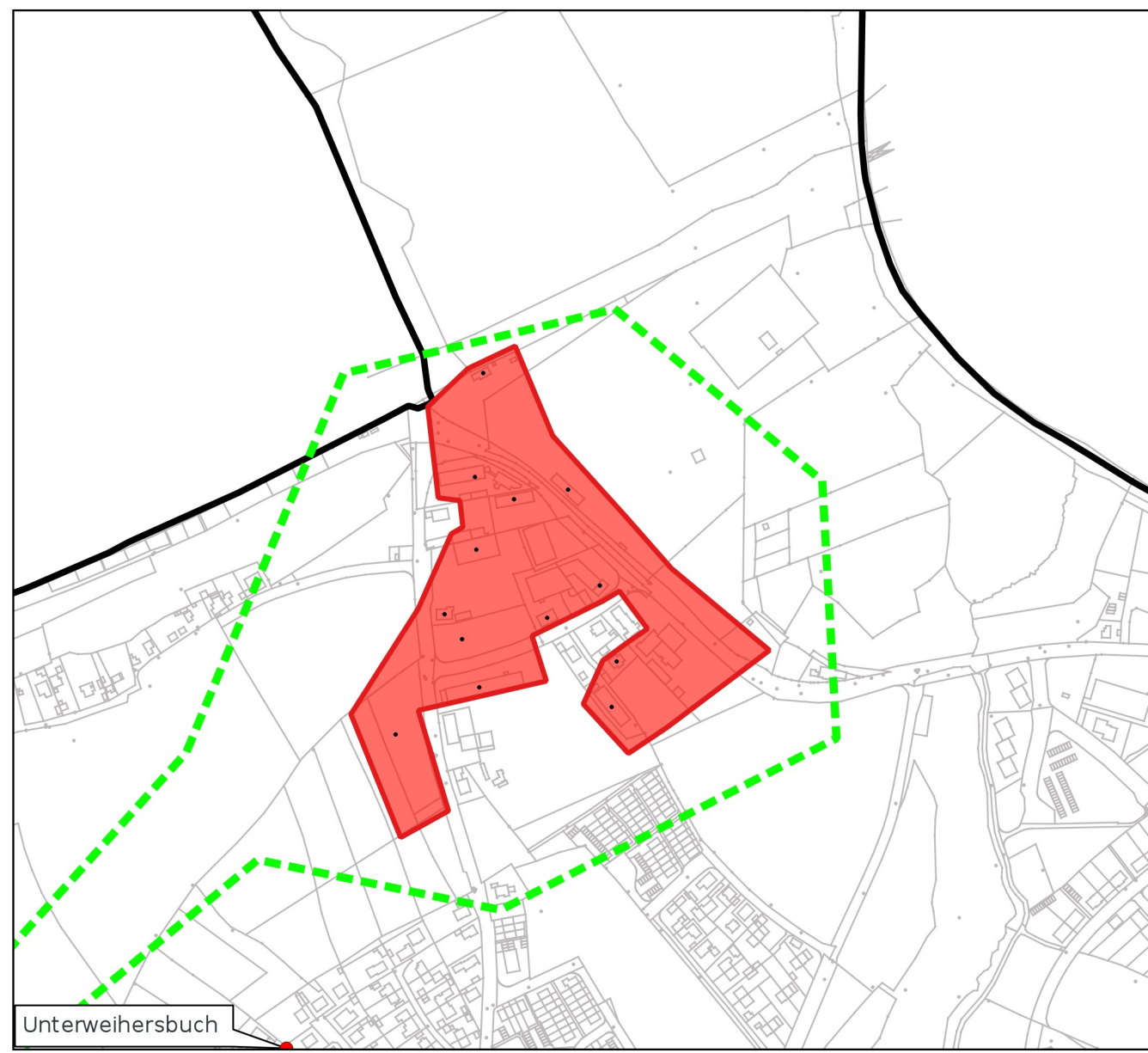
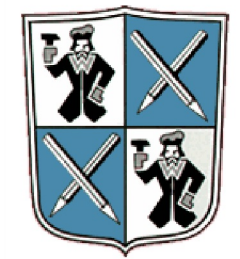


# vorläufiges Erschließungsgebiet

Stadt Stein



**Legende**

- vorläufiges Erschließungsgebiet
- herzustellende 100 Mbit/s Hausanschlüsse

geforderte Datenrate

- Down 30 Mbit/s Up 2 Mbit/s Download
- Down 100 Mbit/s Up 10 Mbit/s Download
- Zusammenfassung der Erschließungsgebiete
- Gemeindegrenze

**Bandbreitenangaben siehe Auswahlverfahren Punkt 3a und Beschreibung gemäß Anlage Punkt3a**

Planungsbüro Stephan Schröder UG  
(haftungsbeschränkt)



[www.breitbandplanung.de](http://www.breitbandplanung.de)

Erstelldatum 27.2.2017 S.Schröder (2.FP)  
Quelle Bundesministerium für digitale Infrastruktur 14.2.2015