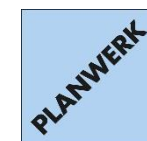




Integriertes städtebauliches Entwicklungskonzept

Planungswerkstatt

20. FEBRUAR 2019



■ STADTENTWICKLUNG
■ STADTMARKETING
■ VERKEHR

BÜRO FÜR STÄDTEBAU
UND BAULEITPLANUNG

Team



**Claus
Sperr**



**Lisa
Lorenz**



**Leonhard
Valier**



**Nadja
Seebach**



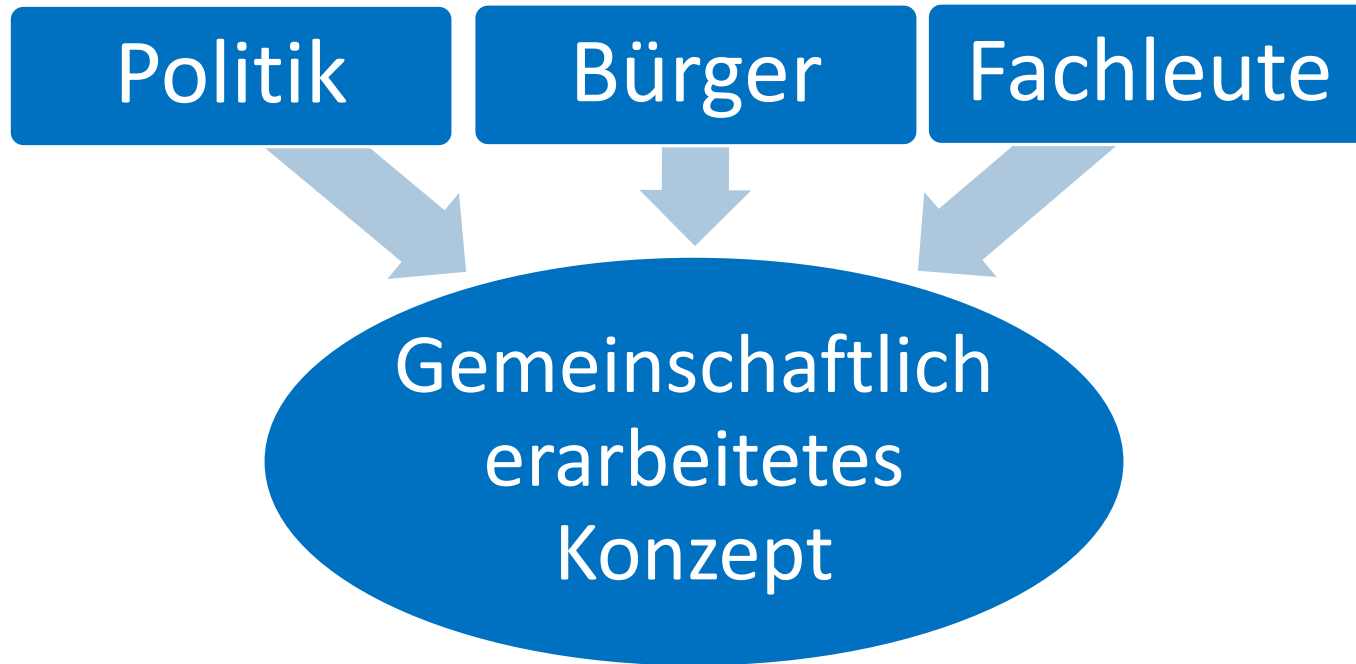
**BÜRO FÜR STÄDTEBAU
UND BAULEITPLANUNG**

Programm

- Begrüßung und Einführung
- Was ist ein ISEK?
- Vorstellung der Arbeitsweise
- Kurzpräsentation der Stärken und Schwächen
- Arbeiten in den Themenfeldern
- Vorstellung der Ergebnisse aus den einzelnen Themenfeldern
- Verabschiedung

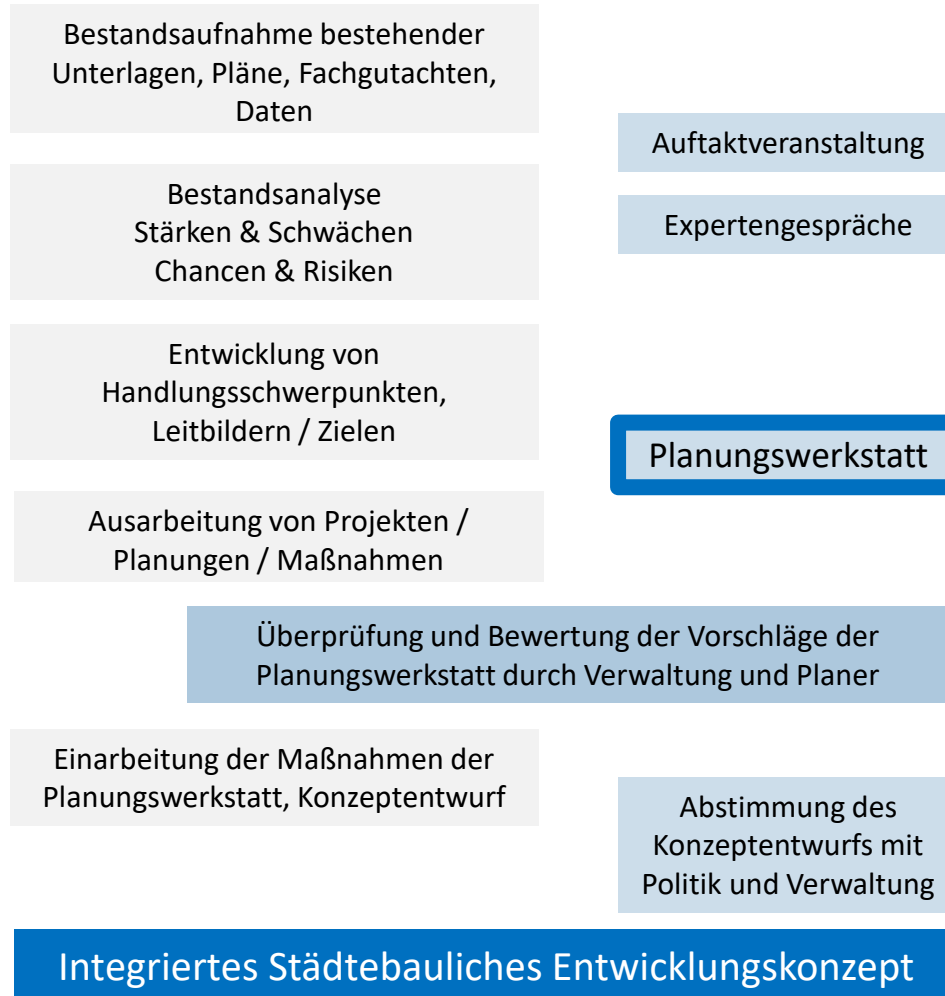
Was ist ein Integriertes städtebauliches Entwicklungskonzept?

- **Stärken** und **Schwächen** Analyse
- Erarbeitung v. **Städtebaulichen Leitvorstellungen**
- Relevante **Handlungsfelder** aufzeigen
- Gemeindliche **Entwicklungsziele** formulieren
- **Projektaufstellung** mit Fördermöglichkeiten, Finanzierung, Partnern etc.
- Fördergebiete/ Sanierungsgebiet bestimmen
- **Dokumentation** des Entwicklungsprozess

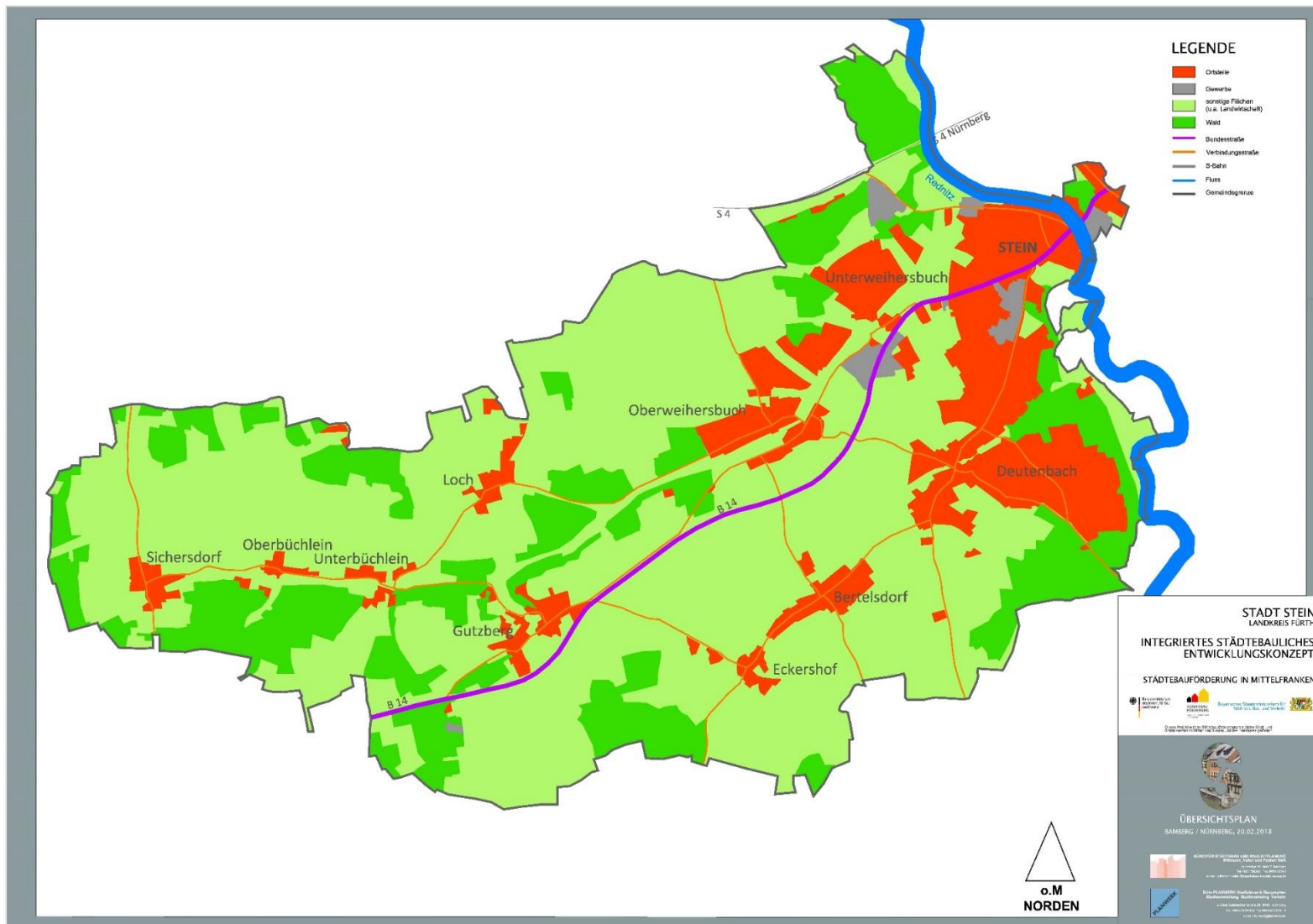


ISEK bildet die Handlungs- und Entscheidungsgrundlage für die Stadträte für die nächsten 10 bis 20 Jahre

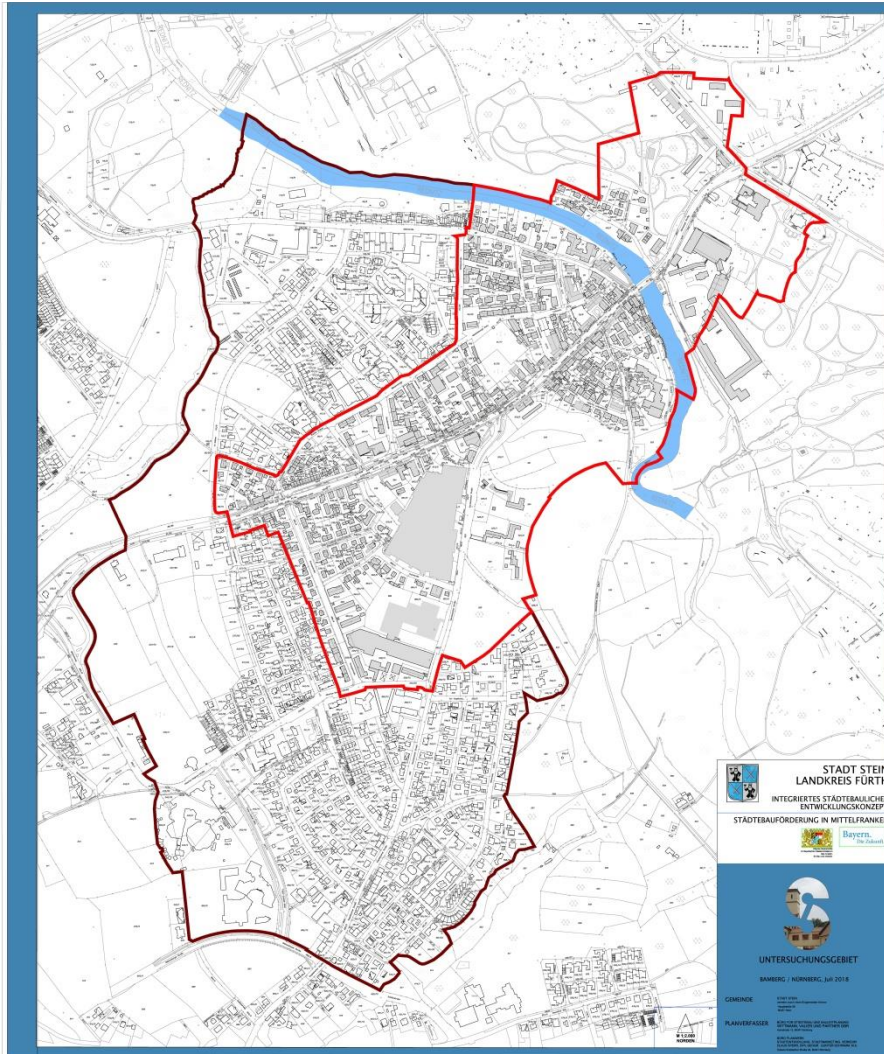
ISEK | Arbeitsschritte



ISEK | Stadtgebiet



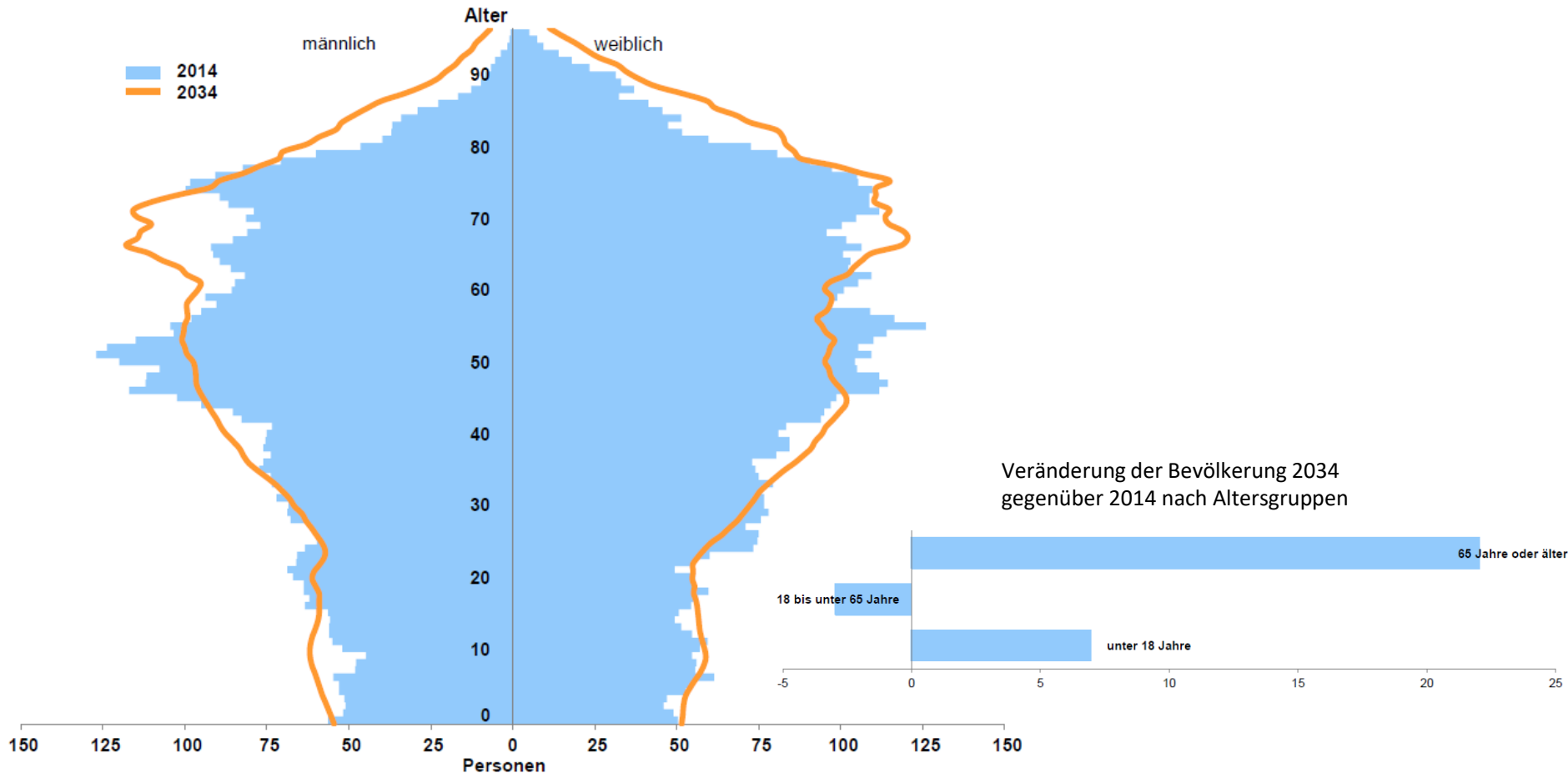
ISEK | Untersuchungsgebiet



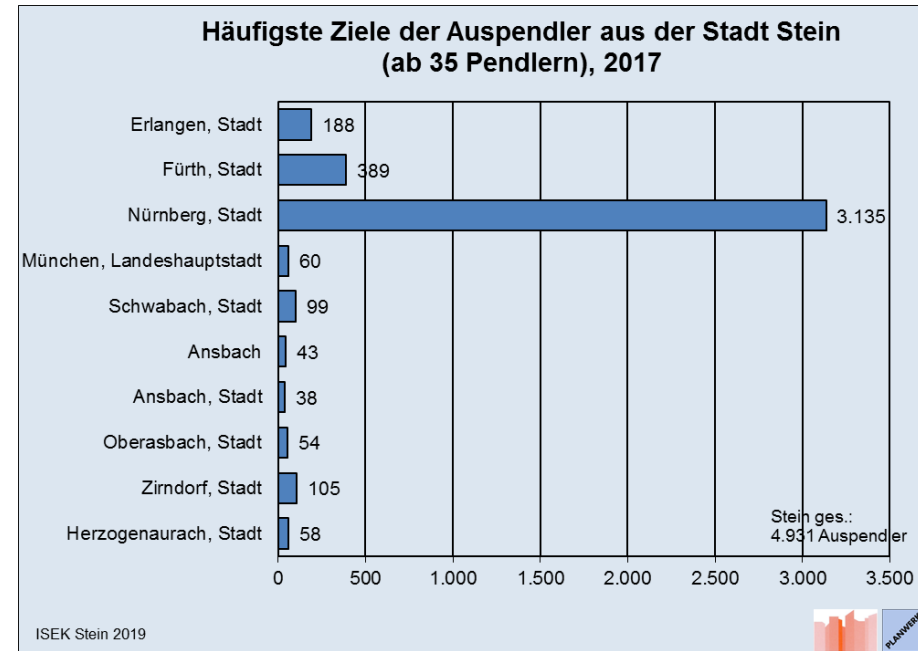
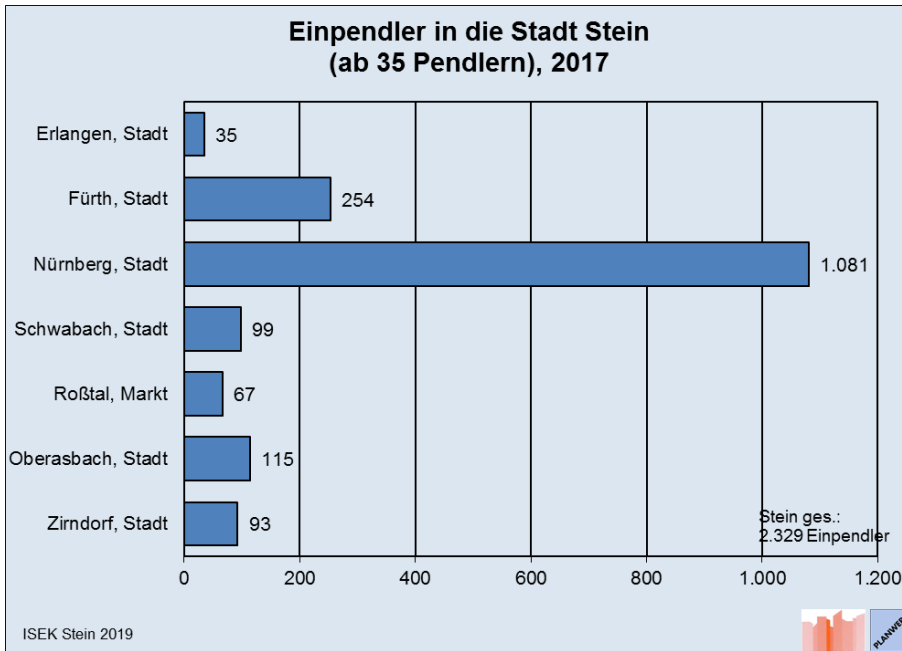
- Vertieftes Untersuchungsgebiet
- Erweitertes Untersuchungsgebiet

Demographische Entwicklung

Bevölkerungsskizze im Jahr 2014 bzw. 2034



Beschäftigte und Pendler



Beschäftigte am Arbeitsort	2.840	
Einpendler	2.330	82%

Beschäftigte am Wohnort	5.340	
Auspender	4.930	92%

Themenfelder

Öffentlicher
Raum und
Bauen in Stein

Soziales
Miteinander und
Kultur in Stein

Versorgung und
Arbeit in Stein

Freizeit, Natur
und Erholung in
Stein

Öffentlicher Raum und Bauen - heute

	Stärken / Potenziale	Schwächen / Herausforderungen
Ortsbild	<ul style="list-style-type: none"> - Historische (Fachwerk-)Häuser; regionaltypisches Stadtbild - Vielzahl an Plätzen - Ansprechende Bepflanzung im Ortsbild - Grünflächen prägen das Ortsbild 	<ul style="list-style-type: none"> - Vorhandene Plätze weisen tw. wenig Aufenthaltsqualität auf; innerstädtische Wegeverbindungen bisher wenig gestaltet - Unattraktive Leerstände an der Hauptstraße - Bedeutungsverlust des historischen Kerns
Mecklenburger Platz	<ul style="list-style-type: none"> - Veranstaltungsstandort 	<ul style="list-style-type: none"> - Geringe Frequentierung an veranstaltungsfreien Tagen
Martin-Luther-Platz	<ul style="list-style-type: none"> - Zentrale Lage - Verbindung zum Mecklenburger Platz 	<ul style="list-style-type: none"> - Im rückwärtigen Bereich rel. große Fläche als Parkplatz
Motorisierter Individualverkehr	<ul style="list-style-type: none"> - Gute Anbindung an Nürnberg und in Richtung Ansbach - Ausreichend, meist kostenfreie, Parkplätze vorhanden - Mitglied im Ladeverbund Franken+ 	<ul style="list-style-type: none"> - Hohes Kfz-Verkehrsaufkommen auf der Hauptstraße - Neue Mobilitätsformen (Car-Sharing, Leihfahrrad) bisher mit geringem Angebot
Wohnen	<ul style="list-style-type: none"> - Attraktiver Wohnstandort - Mehr Zu- als Fortzüge - Mehrgenerationenhaus Deutenbach als Beispiel für neue Wohnformen 	<ul style="list-style-type: none"> - Geringes Angebot an neuen Wohnformen - Geringer Anteil barrierearmer Wohnungen, bei hoher Anzahl von Senioren
Barrierefreiheit	<ul style="list-style-type: none"> - Umbauprogramm „Barrierefreie Haltestellen in Stein“ gestartet 	<ul style="list-style-type: none"> - Barrierefreiheit im öffentlichen Raum noch nicht umfänglich gewährleistet

Öffentlicher Raum und Bauen – in Zukunft

- Mobil sein in Stein - was sind Ihre Wünsche und Ideen zur Mobilität?
- Welche Anforderungen an den öffentlichen Raum stellt in Stein eine älter werdende und buntere Gesellschaft?
- Was kann und soll auf dem Mecklenburger Platz stattfinden?
- Welche Anforderungen an den Steiner Wohnungsmarkt stellt eine älter werdende und buntere Gesellschaft?
- Wie kann Stein als Wohnstandort auch weiter für Familien attraktiv bleiben?
- Wie kann ökologisches (Um)Bauen forciert werden?
- Wie kann Stein dem Druck auf dem Wohnungsmarkt begegnen und gleichzeitig den Flächenverbrauch gering halten?



Versorgung und Arbeit in Stein - heute

	Stärken / Potenziale	Schwächen / Herausforderungen
Einzelhandel	<ul style="list-style-type: none"> - Gute Einkaufsmöglichkeiten im Zentrum - Angebot an Bio- und regionalen Produkten - SteinCard zur Belebung des Einzelhandels - Fair Trade Stadt 	<ul style="list-style-type: none"> - Leerstände im Stadtkern - Unterschiedliche Öffnungszeiten der Geschäfte in der Hauptstraße
Forum Stein	<ul style="list-style-type: none"> - Kompakte Einzelhandelskonzentration im Zentrum - Wird als Treffmöglichkeit genutzt 	<ul style="list-style-type: none"> - Große Diskrepanzen bei der Wahrnehmung des Forums - Leerstände trüben den Eindruck des Forums
Gastronomie	<ul style="list-style-type: none"> - Vielfältiges Angebot 	<ul style="list-style-type: none"> - Wunsch nach gastronomischem Angebot für Jugendliche und junge Erwachsene - Schlechte Wahrnehmung
ÖPNV	<ul style="list-style-type: none"> - Gute Taktung nach Nürnberg - Teil der Tarifzone Nürnberg-Fürth-Stein 	<ul style="list-style-type: none"> - Die ÖPNV-Anbindung des Forums wird als nicht ausreichend empfunden - Preis-/Leistungsverhältnis innerhalb Steins wird als unverhältnismäßig angesehen - Querungshilfe Hauptstraße auf Höhe Forum gewünscht
Gewerbe	<ul style="list-style-type: none"> - Verkehrsgünstige Lage - Positives Image der Stadt - Faber-Castell als Aushängeschild der Stadt 	<ul style="list-style-type: none"> - Schnelles Internet noch nicht flächendeckend
Medizinische Versorgung	<ul style="list-style-type: none"> - Hohe Dichte an medizinischer Versorgung 	

Versorgung und Arbeit in Stein – in Zukunft

- Wie kann der stationäre Einzelhandel in Stein weiter attraktiv bleiben? Was erwarten Sie vom Einzelhandel in Stein?
- Wie kann die Lebensmittel-Versorgung in den Ortsteilen gesichert werden?
- Wie wichtig wird in Stein „Selbstversorgung“ und „regionale Produkte“ sein?
- Welche Wünsche bzgl. Gastronomie in Stein haben Sie?
- Welche Ansprüche an den Gewerbestandort Stein bestehen aus Ihrer Sicht?
- Welche Betriebe / Arbeitsplätze braucht Stein?



Soziales Miteinander und Kultur - heute

	Stärken / Potenziale	Schwächen / Herausforderungen
Vereine und bürgerschaftliches Engagement	<ul style="list-style-type: none"> - Breites Angebot an Sport- und Kulturvereinen - Ehrenamtsbörse der Stadt Stein - Nachbarschaftshilfe 	<ul style="list-style-type: none"> - Ehrenamtliches Engagement und Zugehörigkeit in Vereinen gehen gemeinhin zurück
Inklusion	<ul style="list-style-type: none"> - Grundschule mit dem Profil Inklusion 	<ul style="list-style-type: none"> - Inklusion muss in allen Bereichen in Stein mitgedacht werden
Senioren- und Jugendangebote	<ul style="list-style-type: none"> - Verschiedene Seniorenangebote von Kirchen und Diakonie vorhanden - Jugendhaus mit breitem Angebot 	<ul style="list-style-type: none"> - Jugendliche vermissen eine Treffmöglichkeit ohne Konsumzwang
Betreuungsangebote	<ul style="list-style-type: none"> - Breites Angebot an Betreuungsmöglichkeiten für Senioren (Ambulante Pflege und Seniorenheime) - Breites Angebot an Betreuungsmöglichkeiten für Kinder ab Krippenalter 	<ul style="list-style-type: none"> - Steigende Zahl Hochbetagter; steigender Pflegebedarf - Steigende Nachfrage nach Betreuungsplätzen für Kinder (Krippe, Kindergarten, Hort)
Kulturelles Angebot	<ul style="list-style-type: none"> - Musikschule Stein, vhs Stein und Stadtbücherei, Heimat- und Kulturverein mit regelmäßigen Veranstaltungen - Akademie Faber-Castell - Musikalischer „Dreiklang“ aus Kulturfrühling, Stadtpark klingt, Schlosskonzert - Wettbewerb KulturQuartier entschieden 	<ul style="list-style-type: none"> - Bürgertreff / Begegnungsstätte ohne Konsumzwang wird gewünscht

Soziales Miteinander und Kultur – in Zukunft

- Soziales Miteinander und Kultur – wo sehen Sie Bedarf und was schlagen Sie vor?
- Wie kann in Stein das generationenübergreifende Miteinander gestärkt werden?
- Wie kann allen Bewohnern Steins ein interessantes Kultur- und Sportangebot geboten werden?
- Wie kann ehrenamtliches Engagement gestärkt werden? In welchen Bereichen ist dieses in Stein notwendig?
- Wie können Inklusion und Integration noch stärker gelebte Werte in Stein werden?



Freizeit, Natur und Erholung in Stein - heute

	Stärken / Potenziale	Schwächen / Herausforderungen
Naherholungspotentiale	<ul style="list-style-type: none"> - Viele Grünflächen: <ul style="list-style-type: none"> ○ Wiesengrund ○ Stadtpark ○ Wanderweg im Locher Grund - Steiner Keimzelle – sanfte Nutzung einer innerstädtischen Freifläche ist in Entstehung 	<ul style="list-style-type: none"> - Wunsch nach besserer Nutzung von Grünpotenzialen: <ul style="list-style-type: none"> ○ Streuobstwiesen erhalten und sichern ○ Naturschutzgebiete/Biotope ○ Blumenwiesen für Bienen/Insekten ○ Grünflächen, Bäume und Wälder erhalten
Freizeitangebote	<ul style="list-style-type: none"> - Palm Beach - Freilandaquarium und -terrarium Stein - Nähe zur Natur, gute Nacherholungsmöglichkeiten - Bewegungsgeräte am Krümma 	<ul style="list-style-type: none"> - Wunsch nach mehr altersklassenspezifischen Angeboten <ul style="list-style-type: none"> ○ Fußball- und Basketballplätze ○ Bessere Ausstattung des Skaterplatzes ○ Seniorenangebote - Grillplatz und Wohnmobilstellplätze werden gewünscht
Radwege und Radwegeverbindungen	<ul style="list-style-type: none"> - Auszeichnung als fahrradfreundliche Kommune - Anbindung an überregionales Radwegenetz 	<ul style="list-style-type: none"> - Wegeverbindung teilweise mit Unterbrechungen (z.B. Deutenbach zur B14) bzw. schwer nutzbar (z.B. Hainberg)

Freizeit, Natur und Erholung – in Zukunft

- Freizeit, Natur und Erholung in Stein - was sind Ihre Wünsche und Ideen für die Zukunft?
- Wie wird der Klimawandel in Stein das städtische Leben beeinflussen? Was ist in Stein zu beachten?
- Wie wird sich das Freizeitverhalten in Stein durch eine älter werdende und buntere Gesellschaft verändern? Welche Bedarfe ergeben sich daraus?



Ihre Ideen – Wir im Gespräch

- ➔ Bildung von 4 Gruppen
- ➔ Alle Teilnehmer haben die Möglichkeit sich in alle 4 Themenfelder einzubringen.
- ➔ Teilen Sie uns Ihre Wunschvorstellungen und Ideen zu den Themenfeldern mit. Was bringt Ihre Stadt Stein weiter?
- ➔ Durchwechseln nach jeweils 25 Minuten





Vielen Dank für Ihre Gedanken und Ideen!



- STADTENTWICKLUNG
- STADTMARKETING
- VERKEHR



BÜRO FÜR STÄDTEBAU
UND BAULEITPLANUNG